




ABBEY
MACHINERY



Matériel Pour L'Alimentation Guide

LA CONFIANCE DES AGRICULTEURS

DEPUIS 1947

 00 353 (0)67 26677

 info@abbeymachinery.com

 abbeymachinery.com

Notre Histoire

Abbey Machinery est une société agritech spécialisée dans la fabrication de solutions intégrées pour les agriculteurs et de produits industriels associés. Créée il y a plus de 75 ans, notre société est composée d'une équipe de plus de 100 collaborateurs contribuant tous au savoir-faire d'Abbey. La qualité, l'innovation et l'orientation client sont au coeur de notre métier. Nous produisons des machines durables et performantes qui sont utilisées dans le monde entier. Nous nous appuyons sur le développement durable et la numérisation pour générer des solutions à valeur ajoutée pour nos clients.



Gestion des Rations

L'action unique de hachage et de mélange des mélangeuses Abbey aide l'animal à digérer la quantité maximale de nutriments de la nourriture qu'il a ingéré, à améliorer ses performances et même à réduire les émissions environnementales - d'azote et de méthane. Cela augmente l'efficacité alimentaire et améliore le rendement en lait et en viande par kg de matière sèche ingérée.

Lorsque le mélange contient le bon équilibre d'ingrédients, ainsi que la quantité appropriée de fourrage grossier (fibres efficaces et de qualité), il améliore la prise alimentaire, permet au rumen d'absorber plus de nutriments et améliore les performances et la santé des animaux.

SUIVI DE LA NUTRITION

FLEXIBILITÉ

Surveillez et modifiez facilement les rations.
Partagez des informations avec des conseillers et nutritionnistes.
Entretien. Enregistrez les chargements et les révolutions de la vis. Panifiez l'entretien de la machine.

SUIVI DES STOCKS ET DES INGRÉDIENTS

ALERTES PRÉCOCES

Suivez l'utilisation quotidienne de tous les aliments.
Donne des avertissements en cas de manque.
Aide à la gestion des stocks d'aliments afin de ne pas en manquer et d'éviter également de surstocker.

SUIVI DES OPÉRATEURS

RESPONSABILISATION

Chargement plus précis et s'il y a plusieurs opérateurs, il affichera leur précision de chargement. Encourage un chargement précis.
Ajustez facilement les rations en fonction de la consommation de matière sèche.

GESTION DU COÛT DES ALIMENTS

ANALYSE DE COÛT

Comparez la ration prévue avec la ration distribuée.
Peut mesurer les apports en matière sèche et les coûts alimentaires par animal.
Marges sur les coûts d'alimentation.
Calculez le revenu par rapport aux coûts d'alimentation.

GESTION DU TEMPS

GAIN DE TEMPS

Modifiez facilement les numéros de groupe
Pas besoin d'enregistrements manuels
Précision ultime à portée de main.
Distribuez les quantités exactes avec précision.

PERFORMANCE

RENTABILITÉ

Une alimentation plus précise entraîne de meilleurs rendements, une meilleure qualité du lait et un gain de poids vif.
Des animaux en bonne santé grâce à une alimentation plus précise. Réduisez le taux de réforme et les factures vétérinaires.



À la Pointe de la Technologie

Abbey Machinery est spécialisée dans l'intégration de la technologie agritech à sa gamme de produits afin de développer les meilleures solutions pour ses clients. Abbey Machinery collabore avec les meilleurs fournisseurs de technologie agricole du secteur pour associer une technologie de pointe à la qualité d'ingénierie de ses machines. Les solutions technologiques d'Abbey aident les clients à utiliser facilement les données pour favoriser l'agriculture de précision.

Abbey Machinery a intégré la technologie smart farming à ses équipements, notamment l'enregistrement des rations, les transmissions COMER, les applications de gestion des aliments et les capteurs NIR pour une analyse instantanée du mélange.



Gamme de Mélangeuses Abbey

Efficacité durable

Abbey Machinery est à l'avant-garde des systèmes de distribution des aliments et d'épandage du lisier depuis des décennies. Les machines utilisent les dernières technologies et les meilleures pratiques de fabrication, ce qui donne lieu à des machines qui dureront des générations sans problèmes.

Des machines d'entrée de gamme compactes aux machines plus grandes de taille industrielle, la gamme de mélangeuses Abbey répondra aux besoins de tous les agriculteurs, le tout pour améliorer votre système de gestion des aliments, améliorer la santé de votre troupeau et vos résultats.

La qualité est au centre des préoccupations d'Abbey Machinery. Les machines peuvent être personnalisées pour répondre au mieux à vos besoins. La production est effectuée dans notre nouvelle usine ultramoderne à Toomevara, Nenagh, comté de Tipperary, Irlande.

Une Gamme Unique de 17 Mélangeuses à Vis Verticales (de 8 à 33,5 M³ de Capacité)

- » Profils uniques de vis.
- » Couteau supérieur incurvé pour améliorer le traitement des balles et le temps de mélange.
- » Couteaux extensibles et deux contre-couteaux pour un temps de traitement amélioré.
- » La boîte de vitesses est montée en hauteur pour garantir la stabilité et la durée de vie.
- » Systèmes de déchargement leader permettant une distribution efficace.
- » Cale de porte pour améliorer le débit lors de la décharge du déchargement.
- » Variété d'emplacements de porte et d'options de sortie.
- » Options à simple, double, à trois vis.
- » Les machines peuvent être personnalisées.

Choisir le bon modèle

- » Le volume annuel total d'aliments à distribuer.
- » La puissance des tracteurs disponibles.
- » La hauteur et la largeur des bâtiments.
- » Type d'ingrédients à mélanger.
- » Qualité des aliments à mélanger.
- » Taille du troupeau et prévisions de croissance.
- » Conformité à la législation du pays.
- » Planning de ration.

GUIDE DE PUISSANCE EN CHEVAUX (APPROX)

Standard	Vis 25 tours à 540
Boîte Deux Vitesses	Vis simple 75-80cv Vis simple avec réducteur 65cv Double vis 120 ch Double vis avec réducteur 90cv
Boîte à Deux Vitesses	Basse vitesse 19 – 20 tours à 540 Haute vitesse 29-30 à 540





Gamme de Mélangeuses à Vis Verticales

Abbey est le leader irlandais des mélangeuses à vis verticales et propose une vaste gamme comprenant des modèles à 1, 2 et 3 vis. Les mélangeuses Abbey sont construites avec un plancher d'une épaisseur de 20 mm, sont équipées d'une transmission COMER et comprennent en standard un système de pesage installé sur chaque machine.

Chaque modèle comprend:

- » Qualité de mélange inégalée, prouvée lors d'essais complets.
- » Conception de cuve unique qui permet un mouvement et un mélange complets des aliments.
- » Plancher de 20 mm, spires de vis de 15 mm, plaque d'usure de 20 mm sur la plupart des modèles (option de vis de 22 mm).
- » La vis à profil bas réduit la puissance et offre une plus grande stabilité.
- » La conception de la vis réduit le besoin de puissance et mélange rapidement les aliments, réduisant ainsi la consommation de carburant.
- » Les dimensions des portes sont conçues pour optimiser la sortie et réduire le temps de distribution.
- » Le système de pesage est robuste, facile à utiliser, polyvalent et inclut désormais une option de monitoring à distance.
- » Les mélangeuses Abbey sont conçues pour fonctionner dans des conditions difficiles, sèches et humides et incluent une garantie étendue sur les systèmes de pesage et sur la boîte de vitesses.





Mélangeuses 1 Vis

Les mélangeuses à 1 vis ont une conception de cuve unique avec un plancher de 20 mm d'épaisseur, une vis de 15 mm et une plaque d'usure de 20 mm sur la plupart des modèles (option de vis de 22 mm).

La vis à profil bas réduit la puissance et offre une plus grande stabilité. La vis comprend un couteau supérieur surélevé. La conception de la vis sans fin réduit la demande de puissance tout en mélangeant rapidement les aliments. Les trappes de sortie sont conçues pour optimiser la distribution et réduire le temps d'alimentation. Les essieux à roues jumelées sont de série sur la plupart des modèles pour une stabilité améliorée.





Éléments Mélangeuse à 1 Vis Verticale



A: Bol

De 8m³ - 14.5m³ avec un design arrondi unique pour un mélange rapide et efficace de tous les ingrédients.



C: Trappes de Sortie

Latérales, avant ou arrière en option.



E: Tapis de Déchargement

Des tapis de déchargement hydrauliques peuvent être installés pour permettre la distribution dans les mangeoires.



G: Boîte Comer

Intégrée de manière unique à la vis pour une meilleure stabilité et protection.



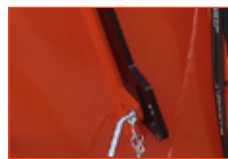
I: Freins

Freins hydrauliques



K: Couteaux

Couteaux dentelés pour garantir un mélange rapide et complet de tous les ingrédients.



B: Contre-Couteaux

Ceux-ci maintiennent le matériau en position, réduisant ainsi le temps de coupe et l'usure.



D: Vis de Mélange

Une vis robuste de 15 mm pour assurer un mélange parfait.



F: Pneus

Large gamme de grandes marques disponibles pour les roues jumelées 235/ 75R X 17,5.



H: Gabarit Étroit

Pour passer dans les couloirs.



J: Couronne Anti-Débordement

Option de couronne anti-débordement pour retenir la matière sèche pendant le processus de mélange.



L: Système de Pesage 4 Points

Inclus en standard sur les mélangeuses Abbey Machinery.



Mélangeuses à 2 Vis Verticales

Abbey fabrique une gamme de mélangeuses à 2 vis verticales allant de 15 m³ à 30,5 m³. Elles sont idéales pour les clients souhaitant allier capacité et stabilité ou pour les clients souhaitant une plus grande capacité mais sans augmenter la hauteur. Elles offrent une excellente qualité de mélange et un large choix d'options de déchargement pour répondre aux besoins spécifiques de chaque exploitation.

Malgré leur grande capacité, elles nécessitent relativement peu de puissance. La conception de la machine et sa faible hauteur offrent une grande maniabilité dans les passages étroits et les bâtiments bas. Les machines incluent une technologie à l'épreuve du temps avec un système de pesage. Toutes les mélangeuses à 2 vis verticales comprennent une boîte de vitesses robuste Comer et un système de pesage en quatre points. Elles sont idéales pour les clients souhaitant une plus grande capacité tout en l'utilisant dans des endroits étroits.

- » Excellente qualité de mélange et un choix d'options pour le déchargement.
- » Malgré leur grande capacité, elles nécessitent moins de puissance que d'autres mélangeuses.
- » La conception de la machine et sa faible hauteur offrent une grande maniabilité dans les passages étroits et les hangars bas.
- » Capacité de mélange supérieure et distribution uniforme résultant en un mélange de qualité.
- » Technologie à l'épreuve du temps avec système de pesage.
- » Boîte de vitesses robuste Comer et système de pesage à quatre points.
- » Idéal pour les clients souhaitant une plus grande capacité.





Éléments Mélangeuses à 2 Vis



A: Bol

Capacité de 15m³ à 30.5m³.



C: Châssis Indépendant

Balance électronique avec quatre pesons.



E: Tapis de Déchargement

Des tapis de déchargement hydrauliques peuvent être installés pour permettre la distribution dans les mangeoires.



G: Arbre de Prise de Force

Avec boulon de cisaillement



I: Contre-Couteaux

Ceux-ci maintiennent le matériau en position, réduisant ainsi le temps de coupe et l'usure.



K: Couteaux

Couteaux dentelés (sur chaque vis) pour garantir un mélange rapide et complet de tous les ingrédients.



M: Pneus

Large gamme de grandes marques disponibles pour le système à double essieu.



B: Plateaux Réglables

Permet de distribuer directement sur le sol ou à différentes hauteurs.



D: Trappes de Déchargement

Latérales, options avant et arrière.



F: Vis de Mélange

Deux vis robustes de 15 mm pour assurer un mélange parfait.



H: Boîte de Vitesses Comer

Intégrée de manière unique à la vis pour une meilleure stabilité et protection.



J: Feux LED

Pour améliorer la visibilité.



L: Échelle

Pour un accès et un contrôle facile

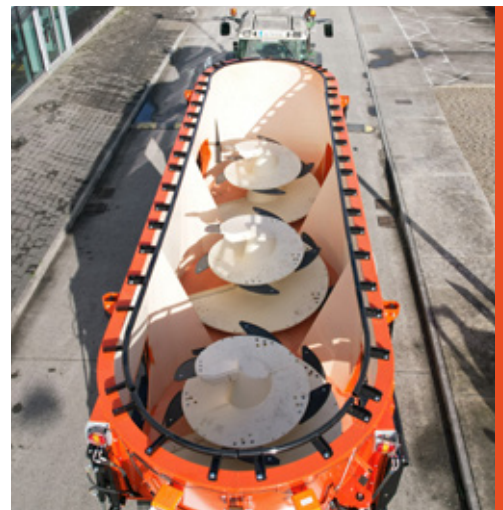


Mélangeuses à 3 Vis Verticales

Les mélangeuses à 3 vis sont spécialement conçues pour répondre aux besoins des grandes exploitations cherchant à obtenir un mélange de qualité dans les délais les plus économiques possibles. Fonctionnent avec une puissance minimale. Livrées avec un système à 6 pesons, reliant les données à une technologie de pesage éprouvée.

Leur conception étroite et leur boggie autodirecteur les rendent extrêmement maniables dans la cour, la large porte de déchargement garantit un vidage rapide et efficace.

- » Trois vis verticales de 22 mm
- » Balance électronique - pesage en 6 points
- » 24 couteaux et 2 contre-couteaux
- » Tandem sur ressorts, avec essieu directeur
- » Arbre de prise de force grand angle avec boulon cisaillement
- » Deux trappes de déchargement hydrauliques indépendantes
- » Boîte d'entraînement COMER
- » Boîtes deux vitesses
- » Plateforme d'accès avant avec échelle pliante
- » Balances électroniques

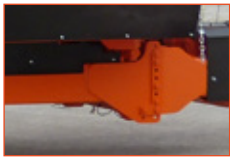




Éléments Mélangeuse à 3 Vis



A: Bol
Capacité de 33,5 m³.



C: Châssis Indépendant
Balance électronique avec six pesons.



E: Tandem sur Ressorts
Avec essieu directeur



G: Vis de Mélange
Trois vis verticales robustes de 22 mm pour assurer un mélange parfait.



I: Boîte de Vitesses Comer
Intégrée de manière unique à la vis pour une meilleure stabilité et protection.



K: Feux LED
Pour améliorer la visibilité.



M: Couteaux
Couteaux dentelés pour garantir un mélange rapide et complet de tous les ingrédients.



O: Topcon/Digistar Balances Électroniques



B: Plateaux Réglables Manuellement



D: Trappes Hydrauliques Indépendantes
Deux points de déchargement



F: Tapis de Déchargement
Des tapis de déchargement hydrauliques peuvent être installés pour permettre la distribution dans les mangeoires.



H: Arbre de Prise de Force Grand angle (T80)
Avec boulon de cisaillement



J: Contre-Couteaux
Ceux-ci maintiennent le matériau en position, réduisant ainsi le temps de coupe et l'usure.



L: Plate-Forme
Plateforme d'accès avant avec échelle pliante



N: Pneus
Avec roues 455/40 R22.5.



Gamme Plus

Les troupeaux plus grands ont des besoins alimentaires plus importants, qu'il s'agisse du nombre de chargements par jour ou de capacités plus importantes. La nouvelle game 'Plus' d'Abbey Machinery comprend les modèles VF2450, VF2650, VF2850 et VF3050.

- » Vis 50% plus épaisse pour un travail prolongé
- » Base plus large associée à un montage de boîte de vitesses amélioré pour de meilleures performances de mélange.
- » Nouveau support de moniteur incliné, conçu pour éloigner les opérateurs des prises de force pour plus de sécurité.
- » Conception permettant de bien positionner le mélange au centre de la trappe lors du déchargement pour obtenir une distribution plus uniforme et plus rapide.
- » Plateforme de sécurité et échelle pliante pour faciliter le contrôle.
- » Nouvelle couronne anti-débordement en option pour éviter les pertes pendant le mélange.
- » L'indicateur de système EZ2810 est disponible sur les mélangeuses et peut être relié à une application de distribution pour une plus grande polyvalence.





Gamme de Mélangeuses Stationnaires

Abbey Machinery propose une nouvelle gamme de mélangeuses électriques stationnaires pour une utilisation agricole ou industrielle.

Les mélangeuses stationnaires offrent les mêmes caractéristiques que la gamme de mélangeuses à vis verticale mais dans une version fixe et électrique.



Solutions & Options pour Mélangeuses – Options de Vis



VIS 15MM

La vis robuste de 15 mm, dotée de couteaux dentelés remplaçables et résistants, garantit un mélange rapide et complet de tous les ingrédients.



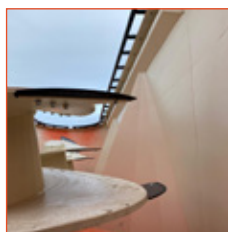
VIS 22MM

La vis robuste de 22 mm, dotée de couteaux dentelés remplaçables et résistants, garantit un mélange rapide et complet de tous les ingrédients. Vis de 22 mm au lieu de 15 mm pour les modèles 1650T - 2250T.



AIMANTS

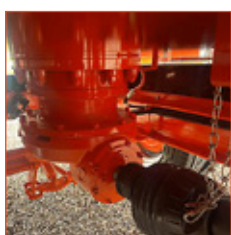
Réduit le risque de présence de corps étrangers dans le mélange.



DOUBLURE HARDOX

Prolonge la durée de vie de la cuve

Options de Boîte de Vitesses



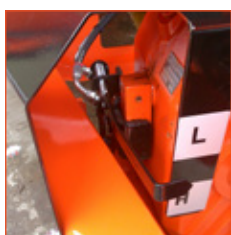
BOITE DE VITESSES COMER

Intégrée de manière unique à la vis pour une meilleure stabilité et protection. La boîte de vitesses Comer possède de fortes caractéristiques de couple garantissant que les mélangeurs hachent et mélangent efficacement.



BOÎTE À DEUX VITESSES

Fournit une vitesse et un couple accrus.



CHANGEMENT HYDRAULIQUE

Pour boîte de vitesses 2 vitesses. Réglage de vitesse rapide et facile sur une large plage, tandis que la source d'alimentation fonctionne à une vitesse constante et plus efficace.



ARBRE DE PRISE DE FORCE GRAND ANGLE

Permet un fonctionnement à des angles variables sans augmentation des vibrations ou des frottements. Permet des virages serrés avec la prise de force toujours en fonctionnement.

Options de Déchargement



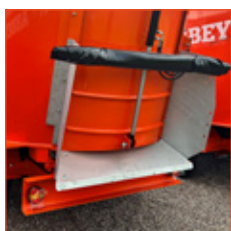
TRAPPE LATÉRALE

Permet le déchargement simultanément ou individuellement vers la droite et la gauche. Des élévateurs latéraux peuvent être installés pour décharger dans des auges.



OPTIONS DE COMMANDE PAR CÂBLE

Vanne à 3 banques et vanne à 4 banques avec options de câble disponibles sur les modèles à porte avant uniquement.



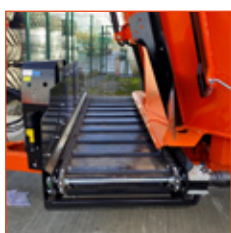
PORTE ARRIÈRE

Les mélangeuses avec porte arrière distribuent les aliments dans les passages étroits. Cette machine peut distribuer sur toute sa largeur. Équipée de portes jumelées, un modèle avec porte arrière peut distribuer des deux côtés simultanément.



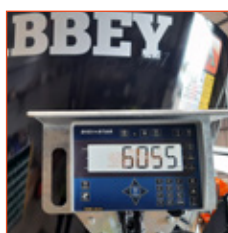
OPTIONS DE COMMANDE ÉLECTRIQUE

Contrôle en cabine. Les commandes électriques sont reliées au dérivateur monté sur la mélangeuse. Fonction de dispositif digital à faible débit et options d'élévateur à décharge latérale disponibles.



TRAPPE FRONTALE

Un convoyeur transversal coulissant en PVC. Il offre à l'agriculteur l'avantage unique de pouvoir distribuer dans des auges profondes ou par-dessus des murs, en pouvant coulisser à droite ou à gauche de la machine. Option de convoyeur transversal coulissant surélevé.



OPTIONS DU SYSTÈME DE PESAGE

Logiciels EZ3610 et TMR.

Options de Déchargement



PLATEAU HYDRAULIQUE

Donne à l'opérateur le contrôle de l'angle du plateau, ce qui permet une plus grande portée et une plus grande assistance pour la décharge des aliments. Un plus grand confort de l'opérateur, éliminant le besoin de modifier manuellement l'angle du plateau.



ÉLEVATEUR LATÉRAL

Permet à l'opérateur d'ajuster l'angle de déchargement avec l'avantage d'un convoyeur motorisé. Idéal pour décharger dans des bunkers ou des auges.



TAPIS PLAT COULISSANT

Tapis frontal pour fonctionnement avec porte frontale. Coulisser à gauche et à droite permettant de distribuer de chaque côté.



TAPIS TRANSVERSAL

Élevateur frontal opérationnel à gauche et à droite. Opérateur hydraulique pour se rapprocher du passage d'alimentation. Il peut être relevé pour permettre un plus grand dégagement pour l'alimentation dans les auges.



CRIC

Crics à deux et trois étages disponibles.



COURONNE ANTI-DÉBOREMENT

Options de couronnes parallèles, tubulaires et surélevées pour éviter les débordements.



RALLONGES EN CAOUTCHOUC

Pour augmenter la capacité de la cuve.



RÉHAUSSEURS

Options de 50 mm, 75 mm et 100 mm disponibles.



TRAPPE À MINÉRAUX

Pour compléter l'alimentation.



CAMÉRA

Caméra de recul et supports disponibles.



FENÊTRES

Fenêtres de visualisation de 700 mm.



PLATEFORME

Plateforme d'accès avant avec échelle pliante.

Options du Système de DigiStar

La nutrition du troupeau est essentielle pour réduire les problèmes de santé, améliorer la qualité du lait et maintenir la production. Les rations totales mélangées aident chaque ferme en fournissant le mélange alimentaire optimal pour chaque troupeau. Les mélangeuses Abbey Machinery rendent la mise en œuvre de votre programme d'alimentation extrêmement simple. Le système de pesage DigiStar est un outil de gestion intuitif permettant d'accéder et d'analyser instantanément vos données, partout dans le monde. Les systèmes de pesage DigiStar sont disponibles sur tous les modèles.

FEED APP

- » Gratuit et explicite, disponible sur GooglePlay et IOS
- » Mode Invité (gratuit) ou Abonné
- » Commande en cabine (affichage à distance)
- » Chargements (créer vos feuilles d'alimentation numériques)
- » Créer des chargements et des rations
- » Ajouter des groupes
- » Redimensionner avant le chargement (si nécessaire)
- » Chargement
- » Suivi du pesage (assistance à distance)

2810 DIGISTAR

- » Le grand écran rétroéclairé blanc de 43 mm est plus facile à lire
- » La fonction de poids prédéfini offre une précision et une gestion améliorées du chargement et du déchargement
- » Un « voyant et une alarme » internes alertent l'opérateur de l'approche des poids cibles prédéfinis
- » Application de flux gratuite et explicite disponible pour se connecter via le Bluetooth interne et le Bluetooth du téléphone

TMR 3610 - MONITEUR DE GESTION

- » Capacité de gestion complète et transfert de données bidirectionnel USB ou DataLink™
- » Programmez les rations sur votre PC ou depuis votre moniteur
- » Compatible avec le logiciel de gestion des aliments TMR Tracker®
- » Un « voyant et une alarme » internes alertent l'opérateur de l'approche des poids cibles prédéfinis
- » Apportez des modifications aux « pondérations des appels de groupe » et au « nombre de personnes » au niveau du moniteur
- » Mémorise les modifications apportées ou réutilise les données au quotidien

Dimensions de Mélangeuses Abbey Machinery

Modèle	Cercle de bramage de l'attelage à la roue	Longueur Totale	Hauteur du bol	Ouverture supérieure du bol ¹	Hauteur totale	Largeur extérieure des roues	Largeur hors tout maximale	Hauteur de déchargement	Portée de déchargement au-delà de la roue	Distance de la base du bol au sol	Tapis avant couissant en PVC, portée standard	Taille des roues en standard
No. Compared to OEM	1	2	3	4	7	8	14	16	19	20	21	
MODÈLE												
VF800 SD	3.30	4.58	1.63	2.55	2.52	2.24	2.48	0.68	0.25	0.85		400/60-15.5
VF800 RD	3.30	4.58	1.63	2.55	2.52	2.24	2.23	0.50	0.00	0.85		400/60-15.5
VF1000 SD	3.30	4.65	1.81	2.67	2.72	2.24	2.48	0.68	0.25	0.85		400/60-15.5
VF1000 RD	3.30	4.65	1.81	2.67	2.72	2.24	2.23	0.50	0.00	0.85		400/60-15.5
MODÈLE SUPER												
VF1050 SD	3.30	4.67	1.93	3.00	2.79	2.21	2.48	0.72	0.26	0.83		235/75R17.5
VF1050 RD	3.30	4.67	1.93	3.00	2.79	2.21	2.23	0.55	0.00	0.83		235/75R17.5
VF1250 SD	3.50	4.95	1.93	3.10	2.79	2.21	2.68	0.72	0.36	0.83		235/75R17.5
VF1250 RD	3.50	4.95	1.93	3.10	2.79	2.21	2.48	0.55	0.00	0.83		235/75R17.5
VF1350 SDM	3.50	4.95	2.09	3.15	2.95	2.21	2.68	0.72	0.36	0.83		235/75R17.5
VF1350 SD	3.50	4.95	2.24	3.20	3.10	2.21	2.48	0.72	0.36	0.83		235/75R17.5
VF1350 RDM	3.50	4.95	2.09	3.15	2.95	2.21	2.48	0.72	0.36	0.83		235/75R17.5
VF1350 RD	3.50	4.95	2.24	3.20	3.10	2.21	2.48	0.55	0.00	0.83		235/75R17.5
VF1450 SD	3.50	5.05	1.97	3.30	2.83	2.36	2.84	0.72	0.29	0.83		235/75R17.5
VF1450 RD	3.50	5.05	1.97	3.30	2.83	2.36	2.63	0.55	0.00	0.83		235/75R17.5
MODÈLE 2 VIS												
VF Twin1500 SD	4.45	6.40	1.63	4.43	2.50	2.21	2.51	0.72	0.33	0.83		235/75R17.5
VF Twin1650 SD	4.70	6.76	1.78	4.80	2.83	2.25	2.51	0.80	0.29	0.96		435/50X19.5
VF Twin1850 SD	4.70	6.83	1.93	4.90	2.98	2.25	2.51	0.80	0.29	0.96		435/50X19.5
VF Twin2000 Farmgard No Rubber Ext	4.70	7.08	1.73	5.10	2.76	2.25	2.68	0.80	0.39	0.96		435/50X19.5
VF Twin2000 Farmgard With Rubber Ext	4.70	7.08	2.06	5.10	3.09	2.25	2.68	0.80	0.39	0.96		435/50X19.5
VF Twin2100 SD	4.70	7.08	1.85	5.10	2.88	2.25	2.68	0.80	0.39	0.96		435/50X19.5
MODÈLE 2 VIS, 2 ESSIEUX												
VF Twin2250	4.50	7.08	1.93	5.20	3.04	2.25	2.68	0.90	0.39	1.02		435/50X19.5
VF Twin2450	4.50	7.08	2.08	5.30	3.20	2.25	2.68	0.90	0.39	1.02		435/50X19.5
VF Twin2650	4.50	7.34	2.04	5.72	3.17	2.25	2.84	0.90	0.39	1.02		435/50X19.5
VF Twin2850	4.10	7.39	2.15	5.80	3.28	2.44	2.84	0.90	0.29	1.02		435/50X19.5
VF Twin3050	4.10	7.44	2.32	5.88	3.45	2.44	2.84	0.90	0.29	1.02		435/50X19.5
VF3350 Tri-Auger		9.52	1.95	7.90	3.02	2.25	2.68	0.94	0.29	1.07		455/40XR22.5
MODÈLE SUPER, TRAPPE FRONTALE												
VF1050 HD Sliding PVC	3.87	5.24	1.93	3.00	2.92	2.21	2.32	0.70	0.56	0.96		235/75R17.5
VF1250 HD Sliding PVC	3.87	5.52	1.93	3.10	2.92	2.21	2.32	0.70	0.46	0.96		235/75R17.5
VF1350 FDM Sliding PVC Plus	3.87	5.52	2.09	3.15	3.12	2.21	2.32	0.70	0.46	0.96		235/75R17.5
VF1350 HD Sliding PVC Plus	3.87	5.52	2.24	3.20	3.27	2.21	2.32	0.70	0.46	0.96		235/75R17.5
VF1450 HD Sliding PVC	3.87	5.69	1.97	3.30	2.97	2.36	2.48	0.70	0.27	0.96		235/75R17.5

Dimensions de Mélangeuses Abbey Machinery

Modèle	Cercle de braquage de l'attelage à la roue	Longueur Totale	Hauteur du bol	Ouverture supérieure du bol ¹	Hauteur totale	Largeur extérieure des roues	Largeur hors tout maximale	Hauteur de déchargement	Portée de déchargement au-delà de la roue	Distance de la base du bol au sol	Tapis avant coulissant en PVC, portée standard	Taille des roues en standard
No. Compared to OEM	1	2	3	4	7	8	14	16	19	20	21	
MODÈLE 2 VIS, TRAPPE FRONTALE												
VF1500 FD Sliding PVC	5.02	7.00	1.63	4.43	2.63	2.21	2.32	0.70	0.56	0.96	0.45	235/75R17.5
VF1650 FD Sliding PVC	5.28	7.30	1.78	4.80	2.96	2.25	2.32	0.83	0.52	1.09	0.45	435/50X19.5
VF Twin1850 FD Sliding PVC	5.28	7.40	1.93	4.90	3.11	2.25	2.32	0.83	0.52	1.09	0.45	435/50X19.5
VF Twin2000 Farmgard No Rubber Ext	5.28	7.88	1.73	5.10	2.89	2.25	2.32	0.83	0.42	1.09	0.35	435/50X19.5
VF Twin2000 Farmgard With Rubber Ext	5.28	7.88	2.06	5.10	3.22	2.25	2.32	0.83	0.42	1.09	0.35	435/50X19.5
VF2100 FD	5.28	7.98	1.85	5.10	3.00	2.25	2.32	0.83	0.42	1.09	0.35	435/50X19.5
MODÈLE 2 VIS												
VF Twin1500 SD	4.45	6.40	1.63	4.43	2.50	2.21	2.51	0.72	0.33	0.83		235/75R17.5
VF Twin1650 SD	4.70	6.76	1.78	4.80	2.83	2.25	2.51	0.80	0.29	0.96		435/50X19.5
VF Twin1850 SD	4.70	6.83	1.93	4.90	2.98	2.25	2.51	0.80	0.29	0.96		435/50X19.5
VF Twin2000 Farmgard No Rubber Ext	4.70	7.08	1.73	5.10	2.76	2.25	2.68	0.80	0.39	0.96		435/50X19.5
VF Twin2000 Farmgard With Rubber Ext	4.70	7.08	2.06	5.10	3.09	2.25	2.68	0.80	0.39	0.96		435/50X19.5
VF Twin2100 SD	4.70	7.08	1.85	5.10	2.88	2.25	2.68	0.80	0.39	0.96		435/50X19.5
MODÈLE 2 VIS, TRAPPE FRONTALE, TANDEM												
VF Twin2250 FD Sliding PVC	5.27	7.98	1.93	5.20	3.17	2.25	2.32	0.89	0.42	1.15	0.35	435/50X19.5
VF Twin2450 FD Sliding PVC	5.27	8.08	2.08	5.30	3.33	2.25	2.32	0.89	0.42	1.15	0.35	435/50X19.5
VF Twin2650 FD Sliding PVC	5.27	8.11	2.04	5.72	3.30	2.44	2.48	0.89	0.42	1.15	0.35	435/50X19.5
VF Twin2850 FD Sliding PVC	5.10	8.16	2.15	5.80	3.41	2.44	2.48	0.89	0.13	1.15	0.25	435/50X19.5
VF Twin3050 FD Sliding PVC	5.10	8.21	2.32	5.88	3.58	2.44	2.48	0.89	0.13	1.15	0.25	435/50X19.5
NOUVEAU												
New VF Twin1650 SD	4.70	6.76	1.78	4.80	2.67	2.21	2.51	0.72	0.33	0.83		235/75R17.5
New VF1650 FD Sliding PVC	5.28	7.30	1.78	4.80	2.80	2.21	2.32	0.72	0.33	0.83	0.45	235/75R17.5
ARTICLES EN STOCK												
235/75X17.5	800	520	0	None	40km/h	3135	40km/h	40km/h	40km/h	4875	433	
400/60X15.5 18pr	890	400	95	25km/h	3875	50	25km/h	25km/h	3875	3875		
435/50X19.5	930	435	120	40km/h	5400	100	40km/h	40km/h	5400	5400	420	
ARTICLES EN COMMANDE SPÉCIALE												
455/40X22.5	940	455	120	225	100	150	40km/h	40km/h	4875	4600/pair	470	
315/70X22.5	1025	680	225	225	150	150	40km/h	40km/h	4600/pair	470		